

事業所

- ・従業員のニーズにあった、**福利厚生の充実**
- ・従業員の慶弔費や勤続祝金の**負担の軽減**
- ・企業のイメージアップになり、**人材確保・従業員の定着**
- ・事業主が負担した会費は、税法上全額、**必要経費・損金**として扱われ節税

入会の メリット

会員

- ・結婚や出産、勤続祝金などの**慶弔金がさらに充実**
- ・サービスセンター主催事業などは**割安な価格で参加可能**
- ・旅行、旅館、ホテル、日帰り温泉、レジャー施設、スポーツ施設などが**割引料金で利用**

新規会員

入会できる方

上越地域に事業所のある中小企業の事業主及びそこに勤務する方（事業所単位での入会となります）
※パートタイマー・臨時職員も加入できます。

入会の手続き

下記書類に必要事項を記入のうえ、サービスセンター事務局へ提出してください。

- | | |
|---------------|-------|
| ①入会申込書兼事業所カード | 1部 |
| ②入会申込書兼会員カード | 入会人数分 |
| ③預金口座振替依頼書 | 1部 |

会員の追加入会

既にサービスセンターに入会されている事業所で、新規採用等で従業員の増員により追加入会される場合は、入会申込書兼会員カードを入会人数分記入し、サービスセンター事務局まで郵送またはFAXしてください。

会費

会費の額 1人・800円（月額）

納入方法

①各期初日の会員数に800円を乗じた月額を、3ヶ月ごとに（3ヶ月前納）事業所の指定口座から自動振替で納入していただきます。

納期	会費	自動振替日	納期	会費	自動振替日
第1期	4・5・6月分	4月20日	第3期	10・11・12月分	10月20日
第2期	7・8・9月分	7月20日	第4期	1・2・3月分	1月20日

※振替日が金融機関の休業日にあたる場合は、翌営業日の振替となります。

②入会月の会費は、翌納期に振替となります。

（例）4月20日に入会した場合、4・5・6月分は、翌納期（第2期納期）に一括自動振替となります。

預金不足などにより、自動振替ができなかったときは後日、納入通知書により振込していただきます。
※会費を滞納すると会員として受けることのできるサービスが制限される場合があります。

会費の負担

事業の趣旨から、会費の半額以上の事業主負担が好ましいですが、各事業所の実情に応じて負担してください。
※事業主が負担した会費は、税法上、損金または必要経費として処理することができます。

請求書・領収書の発行

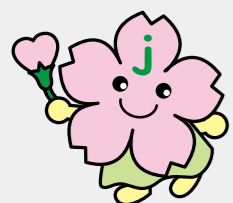
各納期振替日の前に、会費請求書兼前期分の領収書を送付します。

会費の返還

期の途中で退会した場合の会費は、翌期で調整いたします。※事業所単位で退会した場合は、既納の会費は返還いたしません。

（例）4・5・6月分を納入した後、4月中に会員の退会届を提出された場合、5・6月分の会費は、翌納期振替日の7月20日にお返しします。

2018.10



公益財団法人 上越勤労者福祉サービスセンター

〒942-0063 新潟県上越市下門前477番地

TEL.025-545-9055 / FAX.025-545-9080

https://jyoufuku.zenpuku.or.jp/

E-mail:sakuchan@jyoufuku.zenpuku.or.jp

（愛称：さくちゃん事務局）

さくちゃん事務局

検索



サポートします！

上越地域 中小企業の福利厚生

新規会員募集中

お気軽にご連絡ください ☎ 025-545-9055



加入特典

慶弔給付金

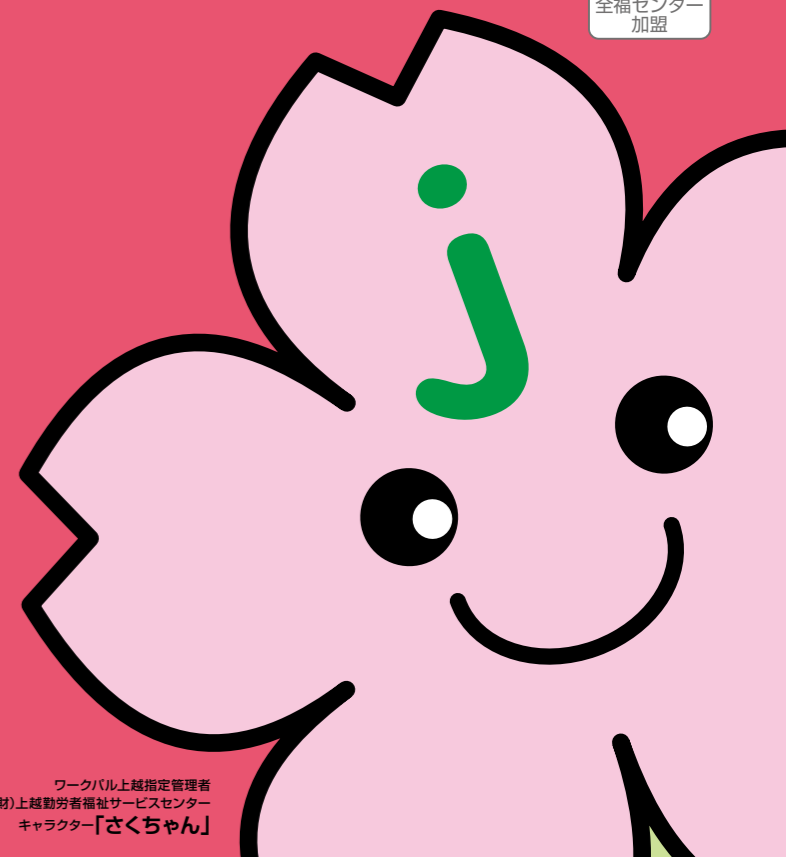
健康診断受診補助

国家資格取得補助

宿泊施設・旅行会社・ゴルフ場の
利用できる「さくちゃん補助券」

ディズニーリゾート利用券 など

ワークパル上越指定管理者
（公財）上越勤労者福祉サービスセンター
キャラクター「さくちゃん」



..... 会員 1 万人 を 目 指 し て

公益財団法人 上越勤労者福祉サービスセンター

（愛称：さくちゃん事務局）

わたしたちは「ワークパル上越」の施設運営を行っています。☎025-545-5111（ワークパル上越専用）

ワークパル上越では施設の貸出を行っており、講演会・会議・研修・趣味・スポーツ活動などでご利用できます。また、マイ・チャレンジ講座として、スポーツや教養など多種多様な講座を主催しています。お気軽にご来館ください。



1人月額800円で、あなたの会社に充実した福利厚生が実現します。

勤労者福祉サービスセンターのしくみ

中小企業の従業員と事業主の福利厚生を充実し、魅力ある活気あふれた職場づくりにつなげることが目的です。



慶弔給付金

※入会された翌月1日以降の事由に限りです。

会員 お祝い事や、お見舞い事があった場合、給付金が支給されます。

	給付の種類	給付金額	
祝金	結婚祝金	10,000円	
	出生祝金	10,000円	
	就学祝金(小・中学校)	5,000円	
	勤続祝金(10年)	5,000円	
	勤続祝金(15・20・25・30・35・40年)	10,000円	
	銀婚祝金(満25年)	10,000円	
	還暦祝金(満60歳)	7,000円	
見舞金	傷病休業見舞金(休業14日以上30日未満)	5,000円	
	傷病休業見舞金(休業30日以上)	10,000円	
弔慰金	死亡弔慰金	会員本人	30,000円
		配偶者	15,000円
		親・子	10,000円
保険金	住宅災害保険金	火災等	100,000円まで
		自然災害	30,000円まで

会員 会員のみ利用できるサービス

家族 会員と登録家族が利用できるサービス

生活の安定・財産形成

会員 融資の斡旋

医療・出産・冠婚葬祭・教育など 申込はろうきん直江津店・高田店

会員 サービスセンター共済

自然災害補償付火災保険・マイカー共済など 申込は全労済共済ショップ上越店

家族 セミナー開催

充実した生活を送るための生涯生活設計や、ライフサイクルに対応した貯蓄や住宅取得等の財産形成計画について、セミナー等を実施します。

家族 結婚式場でのブライダル特典

紹介状発行

やすね/ホテルハイマート/ホテルセンチュリーイカヤ/アートホテル上越/デュオ・セレソン

健康維持増進

会員 定期健康診断受診補助

1,500円補助(年度内1回)

会員 人間ドック受診補助

5,000円補助(年度内1回)

「人間ドック」「健康診断」を受診した場合、費用の一部を補助します。

会員 インフルエンザ予防接種の補助

500円補助(年度内1回)

接種料2,000円以上の方が対象です。

会員 スポーツスクール受講料補助

合計6,000円まで補助
(年度内上限額)

スポーツクラブ ジョイフィット上越/
グリーン・インドアテニス・スクール

自己啓発

会員 カルチャースクール受講料補助

合計6,000円まで補助
(年度内上限額)

新潟日報カルチャースクール上越教室/
上越人材ハイスクール

会員 国家資格取得補助

5,000円補助
(年度内1資格のみ)

※ただし、自動車普通・二輪免許は対象外

家族 各種教室の開催

接遇、テーブルマナー、パソコン、料理教室など

会員 ワークパル上越「マイ・チャレンジ講座」受講料補助

1講座につき500円

余暇活動

家族 宿泊・旅行利用補助(さくちゃん補助券)

1,000円補助券
(ゴルフ場利用補助と通算し
年度内合計5枚まで)

全国約100カ所の宿泊施設と割引契約
グリーンツアー・推奨ツアーの利用も可

会員 ゴルフ場利用補助(さくちゃん補助券)

1,000円補助券
(宿泊・旅行利用補助と通算し
年度内合計5枚まで)

松ヶ峯カントリー倶楽部/妙高サンシャインゴルフ倶楽部/
米山水源カントリークラブ/妙高カントリークラブ/
赤倉ゴルフコース/アパリゾート上越妙高の森ゴルフコース/
糸川カントリークラブ/妙高原ゴルフ倶楽部/石地シーサイドカントリークラブ

家族 上越美味探検

割引券(枚数制有限)

上越市内の提携飲食店で使用できます。料金より1,000円引きになります。

家族 海の家休憩利用券・スキーリフト券

割引券(枚数制有限)

家族 ビアガーデンチケット

割引券(枚数制有限)

家族 東京ディズニーリゾート

1,000円補助券4枚(年度内)

家族 日帰り温泉利用補助

200円補助券16枚(年度内)

門前の湯/くわどり湯ったり村/くるみ家族園/名立の湯ゆらら/ハマナス/ゆったりの郷/
スカイトピア遊ランド/ホテル米本陣/人魚館/やすらぎ荘/深山荘/雪の湯/ひばり荘/
柵口温泉 権現荘

家族 J-MAX THEATER上越 (映画館)

1,300円で鑑賞できる券16枚
(年度内)

家族 上越水族博物館「うみがたり」

特別割引券(枚数制有限)

家族 割引サービス協力指定店

3%~15%引き

会員証の提示により、割引特典が受けられる店舗があります。

家族 各種チケットの斡旋(枚数制有限)

上越地域のイベントや暮らしに役立つチケットを斡旋販売します。

越後・謙信SAKEまつり/上越文化会館プレイガイド/県内高速バスカード/全国共通図書カード/
ジェフグルメカード/こども商品券 など

イベント

さくちゃんニュース・さくちゃん通信でお知らせしています

家族 納涼ビアパーティー・ボウリング大会・大忘年会・ 推奨バスツアー・ゴルフスクール、健康セミナーなど

会員の皆さんが、ご家族連れ・職場の仲間同士で気軽にしかも格安な料金で参加できる、イベントを企画・実施します。