

## 事業所

- ・従業員のニーズにあった、**福利厚生の充実**
- ・従業員の慶弔費や勤続祝金の**負担の軽減**
- ・企業のイメージアップになり、**人材確保・従業員の定着**
- ・事業主が負担した会費は、税法上全額、**必要経費・損金**として扱われ節税

## 入会の メリット

## 会員

- ・結婚や出産、勤続祝金などの**慶弔金がさらに充実**
- ・サービスセンター主催事業などは**割安な価格で参加可能**
- ・旅行、旅館、ホテル、日帰り温泉、レジャー施設、スポーツ施設などが**割引料金で利用**

### 新規会員

#### 入会できる方

上越市・妙高市・糸魚川市に事業所のある中小企業の事業主及びそこに勤務する方  
※パートタイマー・臨時職員も加入できます。  
(事業所単位での入会となります)

#### 入会の手続き

下記書類に必要事項を記入のうえ、サービスセンター事務局へ提出してください。

- |               |       |
|---------------|-------|
| ①入会申込書兼事業所カード | 1部    |
| ②入会申込書兼会員カード  | 入会人数分 |
| ③預金口座振替依頼書    | 1部    |

### 会員の追加入会

既にサービスセンターに入会されている事業所で、新規採用等で従業員の増員により追加入会される場合は、入会申込書兼会員カードを入会人数分記入し、サービスセンター事務局まで郵送またはFAXしてください。

### 会費

**会費の額 1人・800円(月額)**

#### 納入方法

①各期初日の会員数に800円を乗じた月額を、3ヶ月ごとに(3ヶ月前納)事業所の指定口座から自動振替で納入していただきます。

納期	会費	自動振替日	納期	会費	自動振替日
第1期	4・5・6月分	4月20日	第3期	10・11・12月分	10月20日
第2期	7・8・9月分	7月20日	第4期	1・2・3月分	1月20日

※振替日が金融機関の休業日にあたる場合は、翌営業日の振替となります。

②入会月の会費は、翌納期に振替となります。

(例) 4月20日に入会した場合、4・5・6月分は、翌納期振替日の7月20日に一括自動振替となります。

預金不足などにより、自動振替ができなかったときは後日、納入通知書により振込していただきます。(手数料ご負担)  
※会費を滞納すると会員として受けることのできるサービスが制限される場合があります。

#### 会費の負担

事業の趣旨から、会費の半額以上の事業主負担が好ましいですが、各事業所の実情に応じて負担してください。  
※事業主が負担した会費は、税法上、損金または必要経費として処理することができます。

#### 請求書・領収書の発行

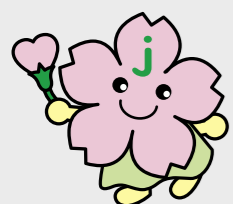
各納期振替日の前に、会費請求書兼前期分の領収書を送付します。

#### 会費の返還

期の途中で退会した場合の会費は、翌期で調整いたします。※事業所単位で退会した場合は、既納の会費は返還いたしません。

(例) 4・5・6月分を納入した後、4月中に会員の退会届を提出された場合、5・6月分の会費は、翌納期振替日の7月20日にお返しします。

2018.10



## 公益財団法人 上越勤労者福祉サービスセンター

〒942-0063 新潟県上越市下門前477番地  
TEL.025-545-9055 / FAX.025-545-9080  
https://jyoufuku.zenpuku.or.jp/  
E-mail:sakuchan@jyoufuku.zenpuku.or.jp

(愛称: さくちゃん事務局)

さくちゃん事務局

検索



SIAAマークはISO22196法により評価された結果に基づき、抗菌製品技術協議会ガイドラインで品質管理・情報公開された製品に表示されています。

# サポートします!

上越市 妙高市 糸魚川市 中小企業の福利厚生

# 新規会員募集中

お気軽にご連絡ください ☎ 025-545-9055



### 加入特典

慶弔給付金

健康診断受診補助

国家資格取得補助

宿泊施設・旅行会社・ゴルフ場の  
利用できる「さくちゃん補助券」

ディズニーリゾート利用券 など

(公財)上越勤労者福祉サービスセンター  
キャラクター「さくちゃん」

..... 会員1万人を目指して .....

## 公益財団法人 上越勤労者福祉サービスセンター

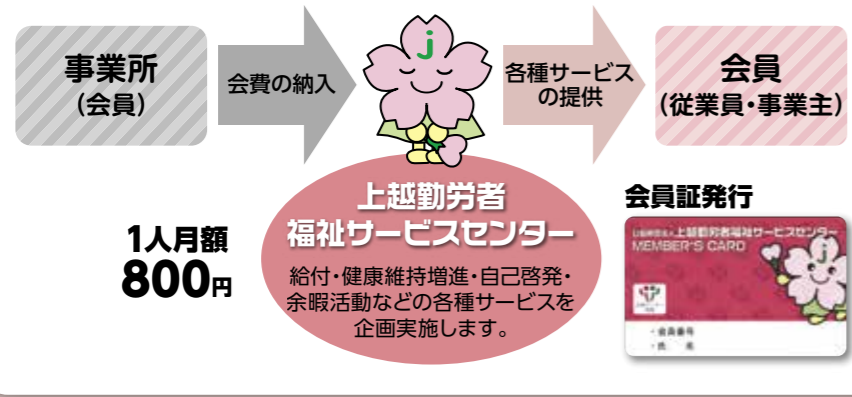
(愛称: さくちゃん事務局)

私たちは、上越市・妙高市・糸魚川市の中小企業勤労者のための福利厚生サービス事業を推進しています。より魅力的で活気あふれる職場づくりにお役立てください。この機会にぜひともご加入のご検討をお願いします。

# 1人月額800円で、あなたの事業所に充実した福利厚生が実現します。

## 勤労者福祉サービスセンターのしくみ

上越市・妙高市・糸魚川市、上越地域3市の中小企業の従業員と事業主の福利厚生を充実し、魅力ある活気あふれた職場づくりにつなげることが目的です。



## 慶弔給付金

※入会された翌月1日以降の事由に限ります。

**会員** お祝い事や、お見舞い事があった場合、給付金が支給されます。

	給付の種類	給付金額	
祝金	結婚祝金	10,000円	
	出生祝金	10,000円	
	就学祝金 (小・中学校)	5,000円	
	勤続祝金 (10年)	5,000円	
	勤続祝金 (15・20・25・30・35・40年)	10,000円	
	銀婚祝金 (満25年)	10,000円	
見舞金	還暦祝金 (満60歳)	7,000円	
	傷病休業見舞金 (休業14日以上30日未満)	5,000円	
弔慰金	傷病休業見舞金 (休業30日以上)	10,000円	
	死亡弔慰金	会員本人	30,000円
		配偶者	15,000円
親・子		10,000円	
保険金	住宅災害保険金	火災等	100,000円まで
		自然災害	30,000円まで

**会員** 会員のみ利用できるサービス

**家族** 会員と登録家族が利用できるサービス

## 生活の安定・財産形成

### 会員 融資の斡旋

住宅・マイカー・教育・フリーローンなどをご利用の際、通常金利より引き下げた「生活応援金利」を適用します。  
お問い合わせ・申し込みは、新潟ろうきん各支店まで

### 家族 ず〜っとあんしん共済 (こくみん共済COOP〈全労済〉)

総合医療共済・せいめい共済 申込はこくみん共済COOP共済ショップ上越

### 家族 セミナー開催

充実した生活を送るための生涯生活設計や、ライフサイクルに対応した貯蓄や住宅取得等の財産形成計画について、セミナーを実施します。

### 家族 結婚式場でのブライダル特典

ホテルハイマート/ホテルセンチュリーイカヤ/アートホテル上越/デュオ・セレッソ/シェ・トヤ

### 紹介状発行

## 健康維持増進

「人間ドック」「健康診断」を受診した場合、費用の一部を補助します。

**会員 定期健康診断受診補助** **1,500円補助** (年度内1回)

**会員 人間ドック受診補助** **5,000円補助** (年度内1回)

**会員 インフルエンザ予防接種の補助** **1,000円補助** (年度内1回)

接種料2,000円以上の方が対象です。

**会員 スポーツスクール受講料補助** **合計6,000円まで補助** (年度内上限額)

スポーツクラブ ジョイフィット上越 (アクア部門含む) / BROS TENNIS CLUB

## 自己啓発

**会員 カルチャースクール受講料補助** **合計6,000円まで補助** (年度内上限額)

新潟日報カルチャースクール上越教室 / 上越人材ハイスクール

**会員 国家資格取得補助** **5,000円補助** (年度内1資格のみ)

※ただし、自動車普通・二輪免許は対象外

### 家族 各種教室の開催

接遇、テーブルマナー、パソコン、料理教室など

**会員 ワークパル上越「マイ・チャレンジ講座」受講料補助**

**1講座につき500円**

## 余暇活動

### 家族 宿泊・旅行利用補助 (さくちゃん補助券)

契約施設及び旅行会社が取り扱う商品を利用できます。

頸城自動車/頸城観光/三愛旅行社/新潟トラベル/かなえる旅行社/はまなす旅行社/コープトラベルセンター/JTB/日本旅行 など

**1,000円補助券**  
(ゴルフ場利用補助と通算し  
年度内合計5枚まで)

### 会員 ゴルフ場利用補助 (さくちゃん補助券)

松ヶ峯カントリー倶楽部/妙高サンシャインゴルフ倶楽部/米山水源カントリークラブ/妙高カントリークラブ/赤倉ゴルフコース/アパリゾート上越妙高の森ゴルフコース/あてま高原リゾートベルナティオゴルフコース/糸魚川カントリークラブ/妙高高原ゴルフ倶楽部/石地シーサイドカントリークラブ

**1,000円補助券**  
(宿泊・旅行利用補助と通算し  
年度内合計5枚まで)

### 家族 上越美味探検

上越地域の提携飲食店で利用できます。

**1,000円補助券** (枚数制限有)

### 家族 東京ディズニーリゾート利用補助

上越地域の子供たちへ

**1,000円補助券** (枚数制限有)

### 家族 日帰り温泉利用補助

門前の湯/くわどり湯ったり村/くるみ家族園/名立の湯ゆらら/ハマナス/ゆったりの郷/スカイトピア遊ランド/人魚館/やすらぎ荘/深山荘/久比岐野/ひばり荘/釜ぶたの湯/柵口温泉 権現荘/神の宮温泉 かわら亭

**200円補助券** (枚数制限有)

### 家族 映画館利用補助

J-MAX THEATER上越

**1,300円で鑑賞できる券**  
(枚数制限有)

### 家族 上越水族博物館「うみがたり」

上越地域の子供たちへ

**特別割引券** (枚数制限有)

### 家族 会員証提示でのサービス

スキーリフト券、ビアガーデンチケットなど割引価格で購入できます。提携の割引協力店で割引や特典を受けることができます。

**3%~15%引き**

### 家族 上越地域のイベントチケットや商品券の斡旋 (枚数制限有)

越後・謙信SAKEまつり/上越文化会館プレイガイド/CGC商品券/全国共通図書カード/ジェフグルメカード/こども商品券/イオン商品券 など

## イベント さくちゃんニュース・ホームページでお知らせしています

### 家族 納涼ビアパーティー・ボウリング大会・大忘年会 健康セミナー・推奨旅行バスツアーなど

会員の皆さんが、ご家族連れ・職場の仲間同士で気軽にしかも格安な料金で参加できる、イベントを企画・実施します。